



WILDKAMERA

BEHALTEN SIE IHR REVIER IM ÜBERBLICK!

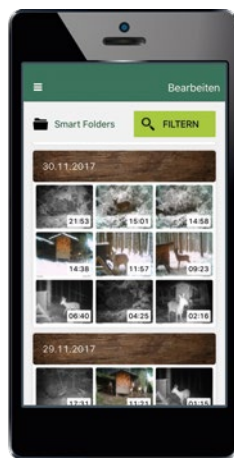
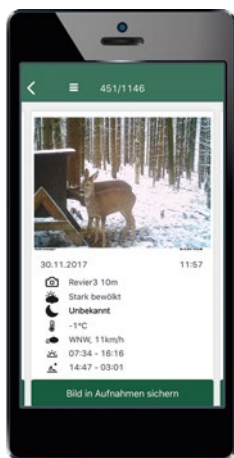
Der **Bewegungsmelder** reagiert innerhalb des angegebenen Erfassungsfeldes auf Temperaturveränderungen, die beispielsweise durch einen Menschen oder ein Tier hervorgerufen werden.

Des Weiteren verfügt die Kamera über einen **Infrarotblitz**, der Aufnahmen in dunkler Umgebung ermöglicht. Das heißt, die Kamera ist auch für eine **Überwachung in der Nacht** einsetzbar.

Die geschossenen Fotos können Sie über die benutzerfreundliche **Smartphone-App** bzw. Webversion betrachten, in Alben ordnen, kommentieren und mit Ihrer Jagdgemeinschaft teilen!

Da die Kamera **IP54 zertifiziert** (staub- und spritzwasserfest) ist und extremen Temperaturen standhält, können Sie diese ohne Bedenken im Außenbereich, wie zum Beispiel bei einer Ihrer Kirtungen, aufhängen.

inklusive
einzigartiger
Smartphone-
APP



**FOTOS DIREKT
AM SMARTPHONE!**

TECHNISCHE SPEZIFIKATIONEN



**REVIER
MANAGER**

TYPE	UM535-A
FREQUENZ	GSM Quadband (850/900/1800/1900 MHz)
DATENÜBERTRAGUNG	GPRS
BILDAUFLÖSUNG	5 Megapixel (komprimiert auf 800x600 Pixel)
LINSE	52° Sichtfeld
BEWEGUNGSMELDER	Passiver Infrarotsensor (PIR)
ERFASSUNGSBEREICH	max. 15 Meter
IR-BLITZ (REICHWEITE)	max. 10 Meter
NACHTMODUS	400 Lux
AUSLÖSEZEIT	1,2 Sekunden
MAX. BELICHTUNGSZEIT	1/12 Sekunden
BILDANZAHL/AUSLÖSER	1 Aufnahme
AUSLÖSEINTERVALL (BEWEGUNG)	10 Minuten / 3 Minuten (Premium)
MANUELLE ANFORDERUNG	max. alle 10 Minuten
ABMESSUNGEN	103 x 154 x 76 mm
GEWICHT	350 Gramm (ohne Batterie)
STROMVERSORGUNG	8 x AA Batterien
STROMVERBRAUCH (STANDBY)	< 0.25 mA (< 6 mAh / Tag)
UMGEBUNGSTEMPERATUR	- 20°C bis + 60°C
SCHUTZART	IP 54
FARBE	Camouflage

PASSENDES ZUBEHÖR



**Metallcase für
erweiterten Schutz**



**Akku-Koffer für
längere Betriebs-
dauer der Kamera**



**Antenne zur
Signal-
verstärkung**

