

**EINE AUSWAHL AN
PASSENDEM ZUBEHÖR**

Metall-Schutzgehäuse
wirksam gegen Vandalismus,
Diebstahl & Witterung



Akku-Koffer
für längere Betriebsdauer
der Kamera

Externe Antenne
zur Signalverstärkung



**Wiederaufladbare,
leistungsstarke Akkus
& passendes Ladegerät**

Mehr Zubehör für die RM3 finden Sie auf
www.reviermanager.at



ALL IN ONE - PAKET

Wildkamera, benutzerfreundliche & vielseitige
Smartphone App (Apple iOS & Android), sowie
einer Jahreslizenz, welche die Übertragung
aller Bilder innerhalb eines Jahres beinhaltet.



PLUG & PLAY

Batterien einlegen, Kamera einschalten,
App installieren, registrieren und loslegen



EINFACH & ÜBERSICHTLICH

Benutzerfreundliche
Smartphone-App und Webversion



REVIERÜBERSICHT

Alle Kameras und das Revier mit
Point of Interest auf einen Blick inklusive
Statusinformationen.



REVIERVERWALTUNG

Kameraposition hinzufügen, Point of Interest
setzen und Reviergrenzen zeichnen.



BILDERVERWALTUNG

Bilder zoomen, teilen (z.B. via WhatsApp),
Such- und Filterfunktionen, uvm.



**ÖSTERREICHISCHES
QUALITÄTSPRODUKT**

mit persönlicher Betreuung

IHR FACHHÄNDLER:



Impressum:

TFK Handels GmbH | Landesstraße 1 | 5302 Henndorf a. W.
Reviermanager-Hotline: +43 (0)6214 / 601 99
www.reviermanager.at | office@reviermanager.at
Satz- und Druckfehler vorbehalten | Stand: 06/2020



inklusive
einzigartiger
Smartphone-
APP



12
MP

**WILD- UND
ÜBERWACHUNGSKAMERA**

REVIER MANAGER RM3

BEHALTEN SIE IHR REVIER IM BLICK

Der Reviermanager ist nicht nur eine Wildkamera die Bilder versendet, sondern ein Gesamtpaket. Das geniale All in one-Paket besteht aus einer sehr hochwertigen Wildkamera, einer benutzerfreundlichen und vielseitigen Smartphone App, sowie einer Jahreslizenz, welche die Übertragung aller Bilder innerhalb eines Jahres beinhaltet.

Die Highlights der Reviermanager Wildkamera:

- **All-in-one-Paket**
Kamera inklusive 1 Jahr gratis Bildübertragung direkt aufs Smartphone oder Tablet in die Reviermanager App (keine laufenden oder versteckten Zusatzkosten)
- **Benutzerfreundliche Smartphone App**
Für Apple iOS und Android und als Webversion.
- **Plug & Play**
Batterien einlegen, Kamera einschalten, App installieren und loslegen.
- **Mobilfunknetz**
In Österreich nutzt die Kamera das Netz von A1. In Deutschland, Kroatien und Slowenien und in den meisten EU-Ländern* wird immer nach dem besten verfügbaren Netz gesucht. Daher erreichen wir in allen Ländern die bestmögliche Flächenabdeckung.

Mit diesen herausragenden Eigenschaften kann die Kamera sowohl zur Kontrolle von Natur und Revier, als auch für die Überwachung von Gebäuden energieautark im privaten & gewerblichen Bereich eingesetzt werden.

* Eventuelle Netzanpassung nötig.

INBETRIEBNAHME

1. Batterien einlegen und die Kamera einschalten.
2. Die Smartphone-App downloaden und installieren oder über den Browser in die Web-Version einsteigen.



www.reviermanager.at/app

3. Registrierung und Aktivierung Ihres persönlichen Reviermanager-Kontos.



Kamera-ID

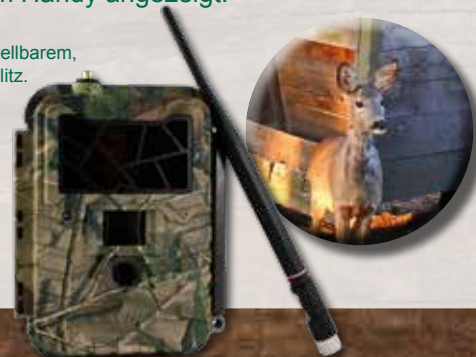
Aktivierungscode

Kamera-ID und Aktivierungscode befinden sich auf der Innenseite der Kamera.

FUNKTIONSÜBERSICHT

- Die Wildkamera löst bei Bewegung oder manuell via App ein Bild aus*.
Aktuelle Informationen werden aktiv durch Push Notification am Handy angezeigt.

* Bei Nacht mit einstellbarem, unsichtbarem IR-Blitz.



Das Bild wird komprimiert und via UMTS oder GPRS übertragen, ist somit in der App verfügbar und kann nun verwaltet werden.

- Zoomen
- Teilen aus der App (z.B. via WhatsApp)
- Einem Ordner zuteilen
- Notizen hinzufügen
- Such- und Filterfunktion
- Mit der Jagdgemeinschaft teilen



inklusive
einzigartiger
Smartphone-
APP



WEITERE FUNKTIONEN

- **Revierübersicht**
 - Alle Kameras auf einen Blick
 - Benachrichtigungen bei...
 - * neuen Aufnahmen
 - * kritischen Kamerazuständen
- **Kameraübersicht**
 - Mehrere Kameras pro Konto
 - Statusübersicht der Kameras
 - Wetter- und Windinformationen vom Standort
 - Temperaturanzeige
- **Revierverwaltung**
 - Kameraposition
 - Point-of-Interest (z.B. Fütterungen) setzen
 - Reviergrenzen zeichnen

„Neues Foto ist verfügbar“

„Geringer Batteriestand“



TECHNISCHE SPEZIFIKATIONEN

TYPE	UM595-HD-3GE
FREQUENZ	3G - Dualband / WCDGSM (900/2100 MHz) 2G - Quadband/GSM/GPRS/EDGE (850/900/1800/1900 MHz)
BILDAUFLÖSUNG	3 MP, 5 MP, 8 MP oder 12 MP auf SD-Karte wählbar; Fotoanzeige mit 1280 x 960 Pixeln in der App
BILDSCHIRM	2 Zoll LCD Farbdisplay mit Livebild
LINSE	52° Sichtfeld
BEWEGUNGSMELDER	Passiver MultiZone Infrarot Sensor (PIR)
ERFASSUNGSBEREICH	15 Meter, Auslöseempfindlichkeit wählbar
IR-BLITZ (REICHWEITE)	6m oder 12m wählbar
NACHTMODUS	400 Lux
AUSLÖSEZEIT	0,9 Sekunden
MAX. BELICHTUNGSZEIT	1/12 Sekunden
BILDANZAHL/AUSLÖSER	1-10 Serienbilder auf SD-Karte wählbar
AUSLÖSEINTERVALL	10 Minuten bei Bewegung / ca. 3 Minuten mit Premium-Lizenz
MANUELLE AUSLÖSUNG	über App & an der Kamera mit Sendeoption
ABMESSUNGEN	147 x 114 x 69 mm
GEWICHT	350 Gramm (ohne Batterien)
SD KARTE / externer Speicher	bis zu 32 GB
STROMVERSORGUNG	4/8/12 x AA Batterien intern oder extern 6 Volt bei Außenanschluss
STROMVERBRAUCH (STANDBY)	< 0,25 mA (< 6 mAh / Tag)
UMGEBUNGSTEMPERATUR	- 20°C bis + 60°C
SCHUTZART	IP 54 wasserfest
PASSWORTSCHUTZ	Ja (im Kameramenü wählbar)
FARBE	Camouflage

Erhältlich für den Einsatz in:



* Eventuelle Netzanpassung nötig